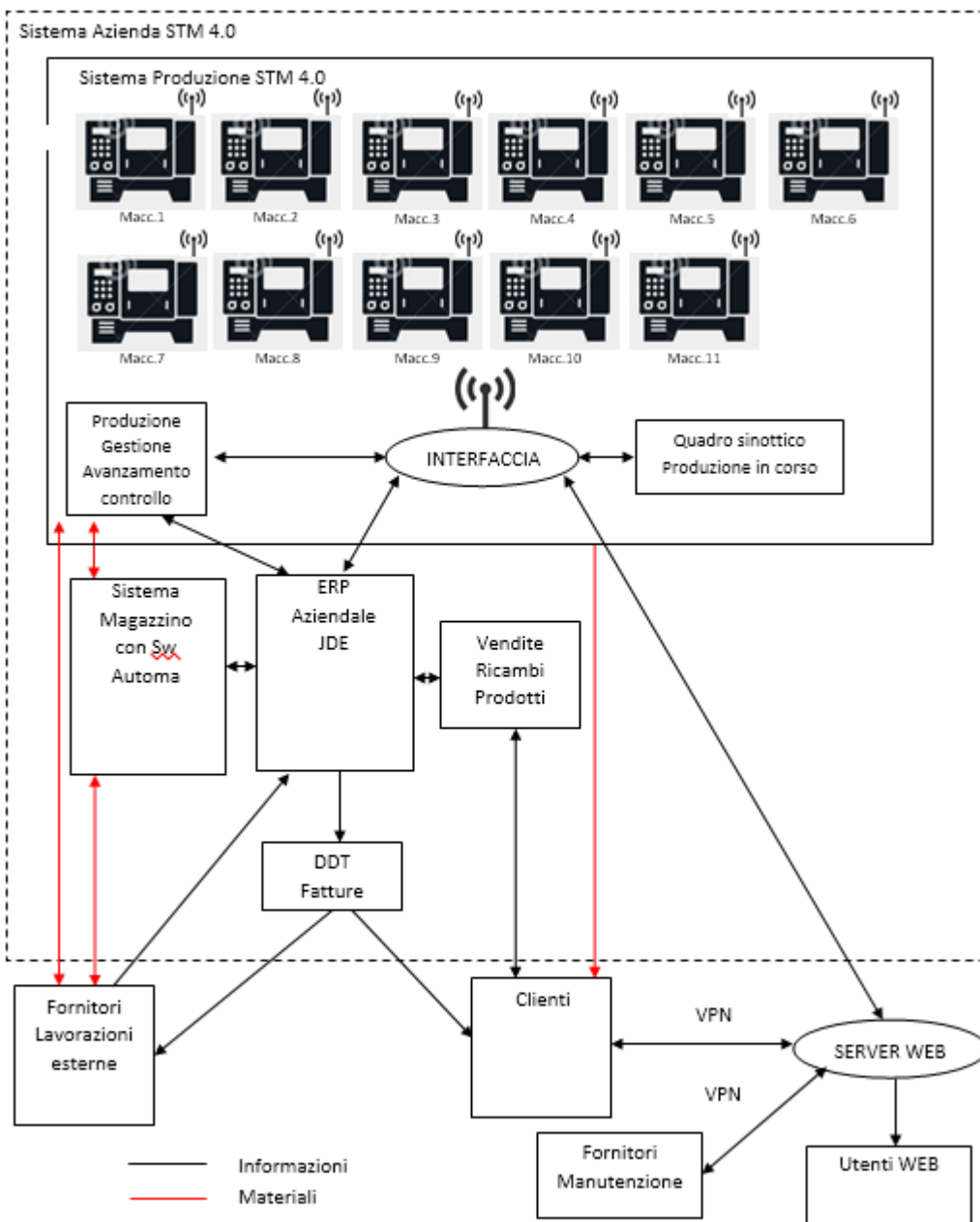


- Gestione Ordini di produzione digitalizzati e controllo della produzione
- Gestione DDT, Fatturazione,
- Gestione Tempi di lavorazione e previsionali,



In figura 1 si riporta il bene installato su un centro di lavoro



Figura 1 Installazione del bene su un centro di lavoro in cui sono evidenti:

- unità di trasmissione con antenna (in alto)
- tastierino
- lettore codici a barre (nero sul lato sinistro)
- sistema identificazione centro di lavoro con bar code (n.44)



Figura 2 Ricevente



Figura 3 - Concentratore con connessione alla rete aziendale



Gestione Magazzino prodotti finiti e semilavorati

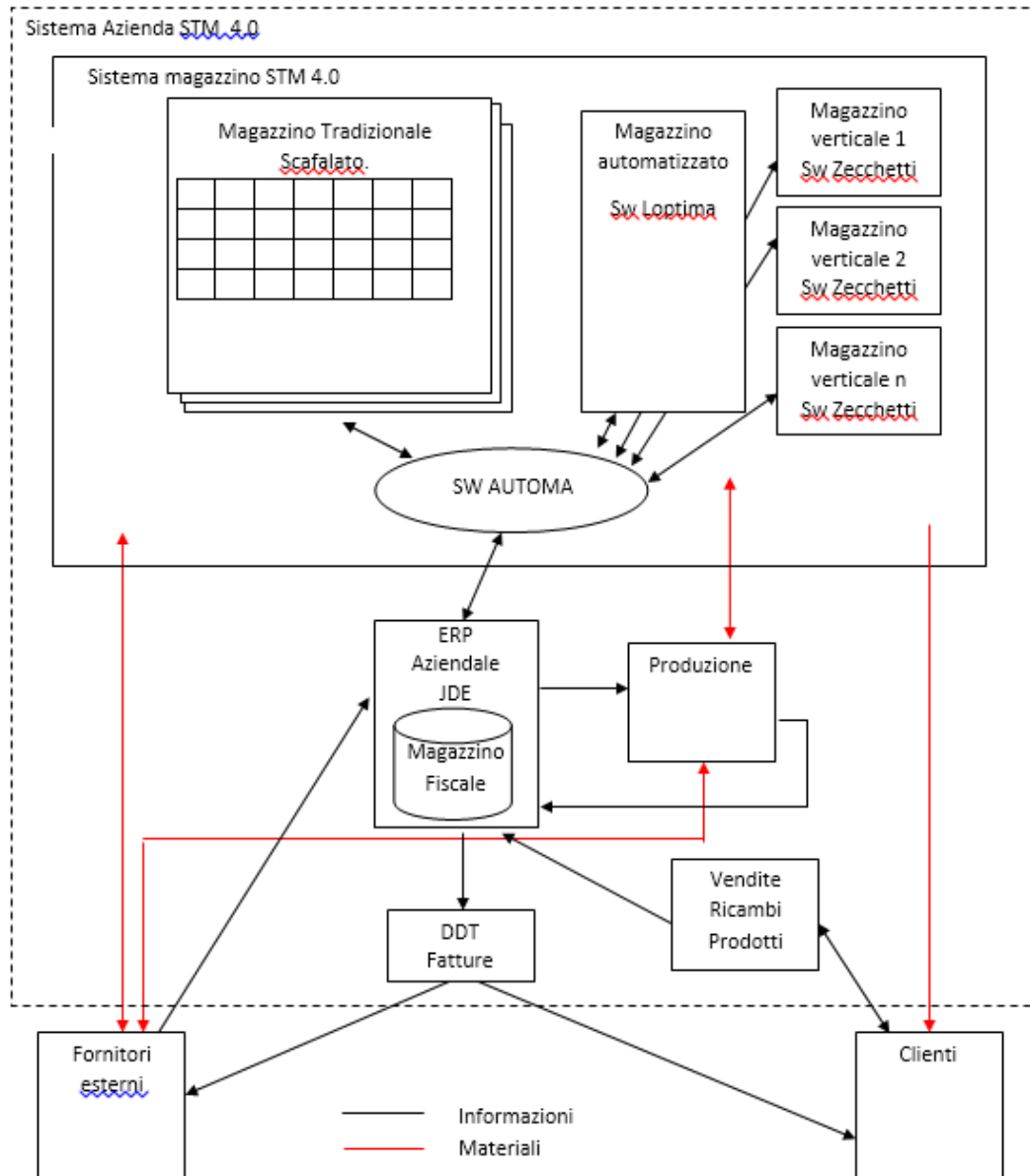




Figura 2 Area di ingresso ed uscita dei motori elettrici e prodotti finiti



Figura 3 Area di ingresso ed uscita dei semilavorati, componenti e materiali di consumo



Figura 4 Area di ingresso ed uscita dei semilavorati, componenti e materiali di consumo

Processo di dentatura controllo della produzione

Sistema Azienda STM 4.0

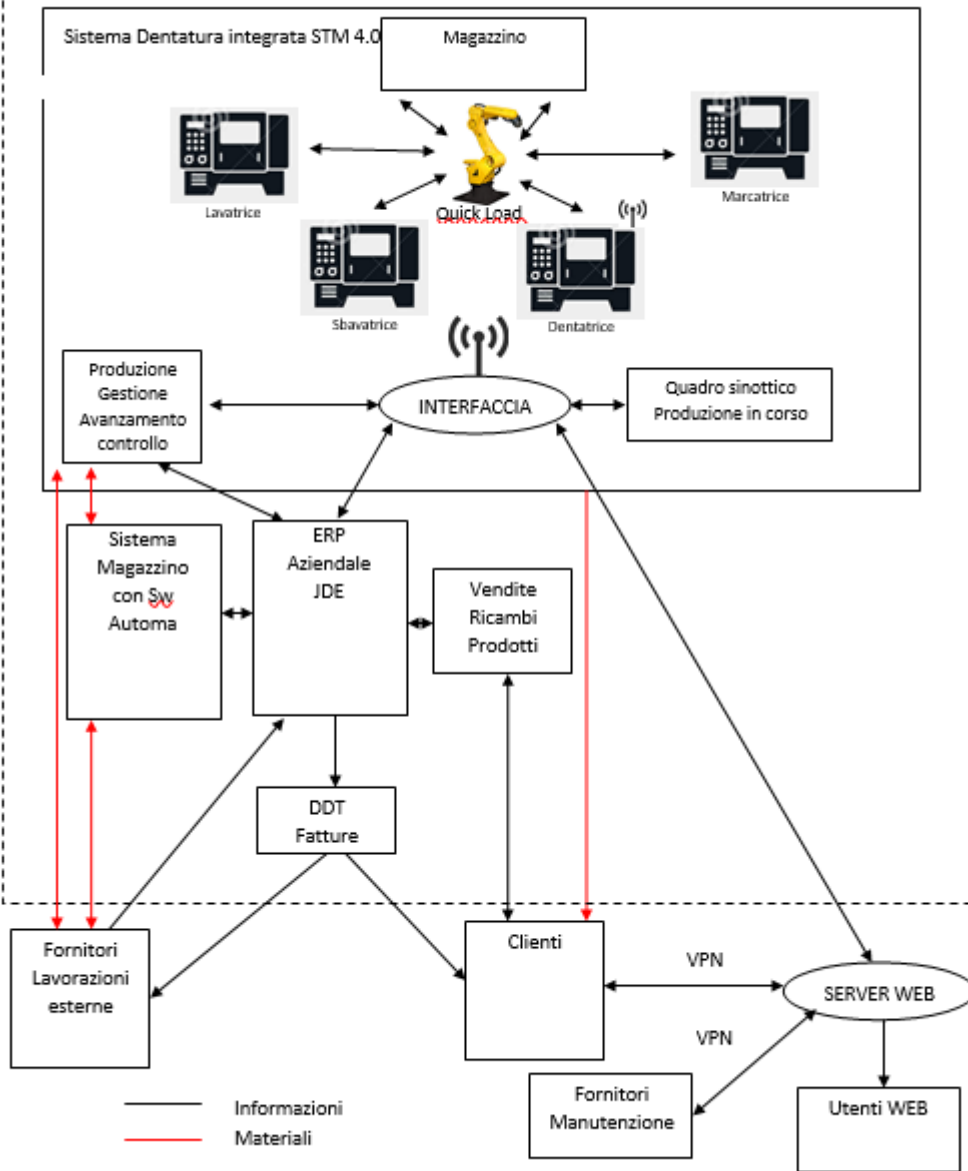




Figura 1a foto da destra in cui si vede in secondo piano la dentatrice CLC, in primo piano al centro il magazzino di caricamento e dietro il braccio antropomorfo (giallo).



Figura 1b foto da sinistra in cui si vede in secondo piano il braccio antropomorfo (giallo) e la sbavatrice.

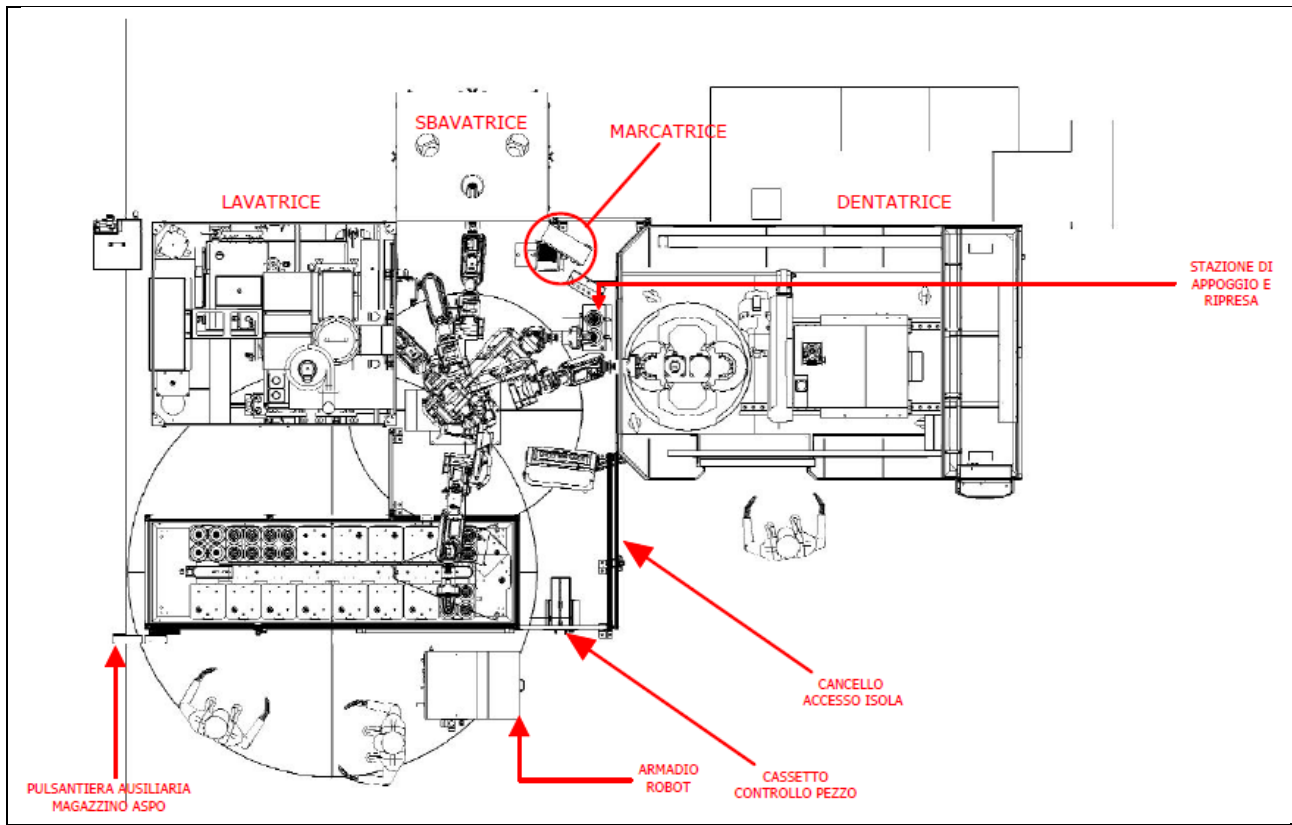
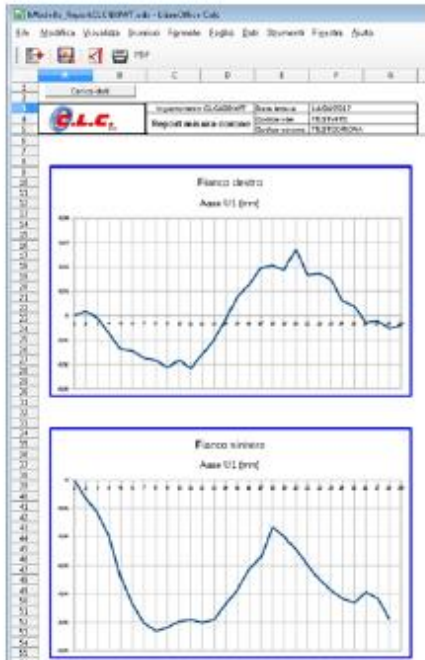
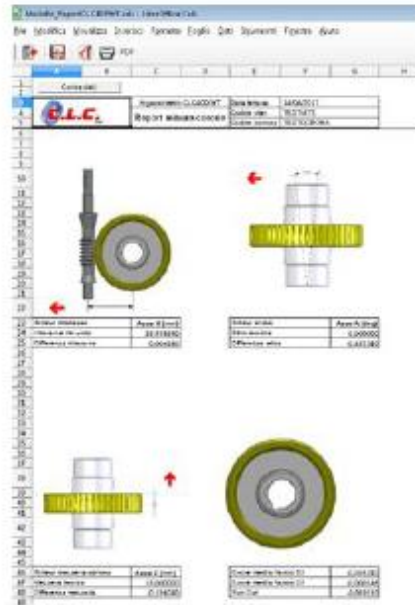
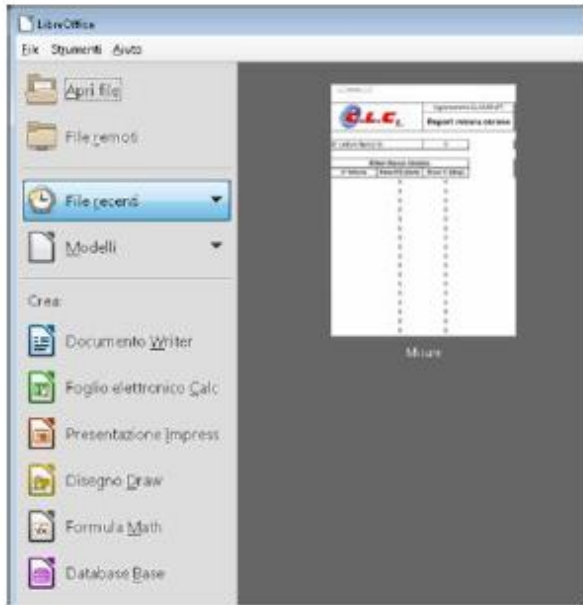


Figura 1 c Lay out specifico del sistema robotizzato completo

- Gestione qualità controllo e collaudo, rintracciabilità



Asse U1 [mm]	Asse U2 [mm]	Asse U3 [mm]
1	0	101.80212
2	-0.0002	111.80212
3	-0.0016	121.80212
4	-0.0032	131.80212
5	-0.0048	141.80212
6	-0.0064	151.80212
7	-0.0080	161.80212
8	-0.0096	171.80212
9	-0.0112	181.80212
10	-0.0128	191.80212
11	-0.0144	201.80212
12	-0.0160	211.80212
13	-0.0176	221.80212
14	-0.0192	231.80212
15	-0.0208	241.80212
16	-0.0224	251.80212
17	-0.0240	261.80212
18	-0.0256	271.80212
19	-0.0272	281.80212
20	-0.0288	291.80212
21	-0.0304	301.80212
22	-0.0320	311.80212
23	-0.0336	321.80212
24	-0.0352	331.80212
25	-0.0368	341.80212
26	-0.0384	351.80212
27	-0.0400	361.80212
28	-0.0416	371.80212
29	-0.0432	381.80212
30	-0.0448	391.80212
31	-0.0464	401.80212
32	-0.0480	411.80212
33	-0.0496	421.80212
34	-0.0512	431.80212
35	-0.0528	441.80212
36	-0.0544	451.80212
37	-0.0560	461.80212
38	-0.0576	471.80212
39	-0.0592	481.80212
40	-0.0608	491.80212
41	-0.0624	501.80212
42	-0.0640	511.80212
43	-0.0656	521.80212
44	-0.0672	531.80212
45	-0.0688	541.80212
46	-0.0704	551.80212
47	-0.0720	561.80212
48	-0.0736	571.80212
49	-0.0752	581.80212
50	-0.0768	591.80212
51	-0.0784	601.80212
52	-0.0800	611.80212
53	-0.0816	621.80212
54	-0.0832	631.80212
55	-0.0848	641.80212
56	-0.0864	651.80212
57	-0.0880	661.80212
58	-0.0896	671.80212
59	-0.0912	681.80212
60	-0.0928	691.80212
61	-0.0944	701.80212
62	-0.0960	711.80212
63	-0.0976	721.80212
64	-0.0992	731.80212
65	-0.1008	741.80212
66	-0.1024	751.80212
67	-0.1040	761.80212
68	-0.1056	771.80212
69	-0.1072	781.80212
70	-0.1088	791.80212
71	-0.1104	801.80212
72	-0.1120	811.80212
73	-0.1136	821.80212
74	-0.1152	831.80212
75	-0.1168	841.80212
76	-0.1184	851.80212
77	-0.1200	861.80212
78	-0.1216	871.80212
79	-0.1232	881.80212
80	-0.1248	891.80212
81	-0.1264	901.80212
82	-0.1280	911.80212
83	-0.1296	921.80212
84	-0.1312	931.80212
85	-0.1328	941.80212
86	-0.1344	951.80212
87	-0.1360	961.80212
88	-0.1376	971.80212
89	-0.1392	981.80212
90	-0.1408	991.80212
91	-0.1424	1001.80212
92	-0.1440	1011.80212
93	-0.1456	1021.80212
94	-0.1472	1031.80212
95	-0.1488	1041.80212
96	-0.1504	1051.80212
97	-0.1520	1061.80212
98	-0.1536	1071.80212
99	-0.1552	1081.80212
100	-0.1568	1091.80212

