


PDT® - Performance Digital Traceability ⁽¹⁾

IMPRESA 4.0

Badge Social Network Sharing



	Rilasciato a	<p>Zucchelli e Tesini Srl Via Del Lavoro, 453/G - 40014 Crevalcore (BO) Email: info@zucchellietesini.it Ufficio Tecnico : ut@zucchellietesini.it www.zucchellietesini.it</p> <hr/> <p>Contatto: +39.051 981797 e.mail: info@zucchellietesini.it</p>
	Rilasciato il	2018/08/27
	Valido fino a:	2019/08/26
	Revocato in data:	--/--/----
Descrizione:	<p>“Predisposizione all’interconnessione dei processi aziendali principali e di supporto con proprio sistema fabbrica e/o verso catena di fornitura (Clienti/Fornitori)”</p>	
Motivazioni:	<ul style="list-style-type: none"> • Verifiche funzionali e di interconnessione con il “Sistema Fabbrica” • Gestione e condivisione delle informazioni/dati relativi ai processi primari e di supporto 	
Prodotto/Servizio	<p>Costruzioni Stampi, tranciatura e stampaggio lamiera e filettatura per conto terzi.</p> <hr/>	
Principali Processi coinvolti	<ul style="list-style-type: none"> • Interconnessione tra Zucchelli e Tesini e Cliente • Gestione informatizzata dell’attività di produzione • Lavorazione per elettroerosione interconnessa con la gestione della produzione 	
Evidenze oggettive e criteri di valutazione:	<p><i>Raccolta di evidenze per oggettivare il livello di digitalizzazione raggiunto dall’azienda secondo lo standard IQC 4.0:</i></p> <ul style="list-style-type: none"> • Gestione Ordini di produzione digitalizzati, • Gestione DDT, Fatturazione, • Gestione Tempi di lavorazione e previsionali, • Produzione con Elettroerosione interconnessa 	
Rilasciato da IQC	<p>IQC S.r.l Via di Corticella 181/3 – 40128 Bologna www.itaqua.it mail commerciale@itaqua.it tel 051 4172555</p>	

PDT® - Performance Digital Traceability

IQC srl – Nasce nel 2013, appena prima della formale ufficializzazione dell'inizio della evoluzione industriale nota come Impresa I4.0, per iniziativa di un team di professionisti di lunga esperienza. Si propone come Business Services, con la consapevolezza che l'imminente evoluzione digitale richiederà un nuovo modo di operare in partnership con i clienti nella ridefinizione della catena dei valori globali. In questa dimensione IQC srl fornisce servizi ad alto contenuto professionale e tecnologico per la valorizzazione delle performance di sistemi organizzativi, processi, prodotti e persone.

PDT® - È un marchio registrato di proprietà IQC srl. La PDT (Performance Digital Traceability) è un procedimento di analisi, rilevazione e successiva rappresentazione digitale delle risultanze, riferite ad aziende, processi, prodotti e persone. Il marchio PDT® certifica e rende visibili le evidenze che documentano lo stato delle cose a sostegno di dichiarazioni inerenti le performance.

PDT® Impresa 4.0 – Applicazione del procedimento PDT per caratterizzare l'impresa coinvolta nell'evoluzione della digitalizzazione dei processi. Gli oggetti fisici, i processi aziendali, sono perfettamente integrabili nella rete delle informazioni, all'interno ed all'esterno delle aziende. PDT® Impresa 4.0 è uno strumento, digitale, di valore commerciale, per testimoniare l'orientamento dell'Azienda verso il così detto *New Normal*, nella generale consapevolezza che al punto in cui siamo non si torna indietro. Uno strumento a supporto delle imprese così che siano più agevolmente intercettate sul WEB per le loro caratteristiche di integrabilità/interconnessione digitale.

I Contenuti del badge PDT® Impresa 4.0.

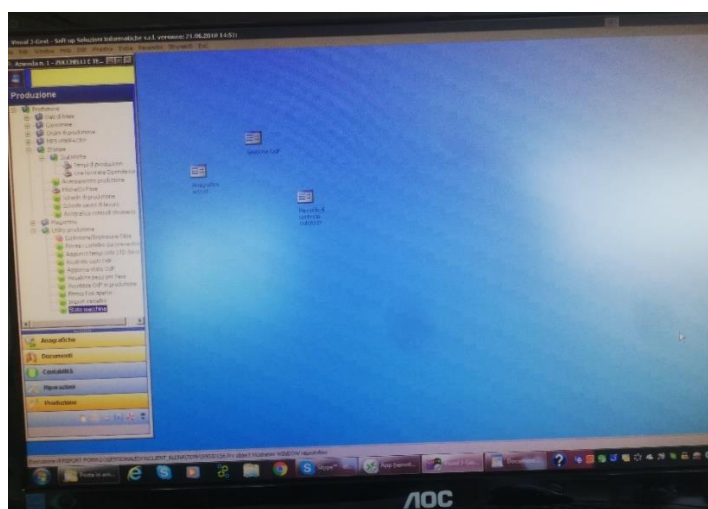
La scheda digitale che accompagna il badge prevede 6 campi informativi ed una serie di allegati (evidenze oggettive documentate). I campi sono:

- Descrizione - elenco degli aspetti che connotano gli ambiti di integrazione digitale;
- Motivazioni - elenco delle ragioni per le quali l'impresa ha intrapreso un percorso di digitalizzazione;
- Prodotto/Servizio/Processo – indicazione dei prodotti/servizi e processi sui quali maggiormente ricadranno i benefici della digitalizzazione;
- Professionalità – le qualifiche del personale coinvolto nei processi di digitalizzazione, nel rispetto della privacy;
- Elenco delle evidenze oggettive documentate – riportate in accordo con l'azienda quelle più idonee a rappresentare i progressi di digitalizzazione, mantenendo riservatezza su quanto considerato strategico.

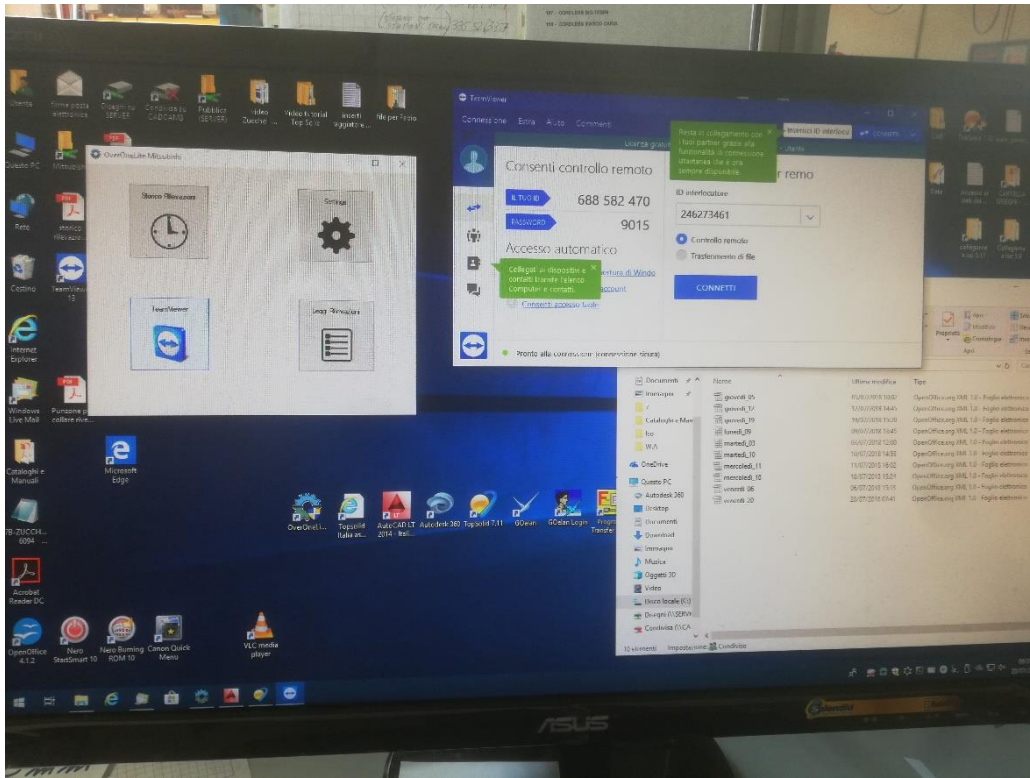
**EVIDENZE RAPPRESENTATIVE DELLA DIGITALIZZAZIONE
D'IMPRESA**



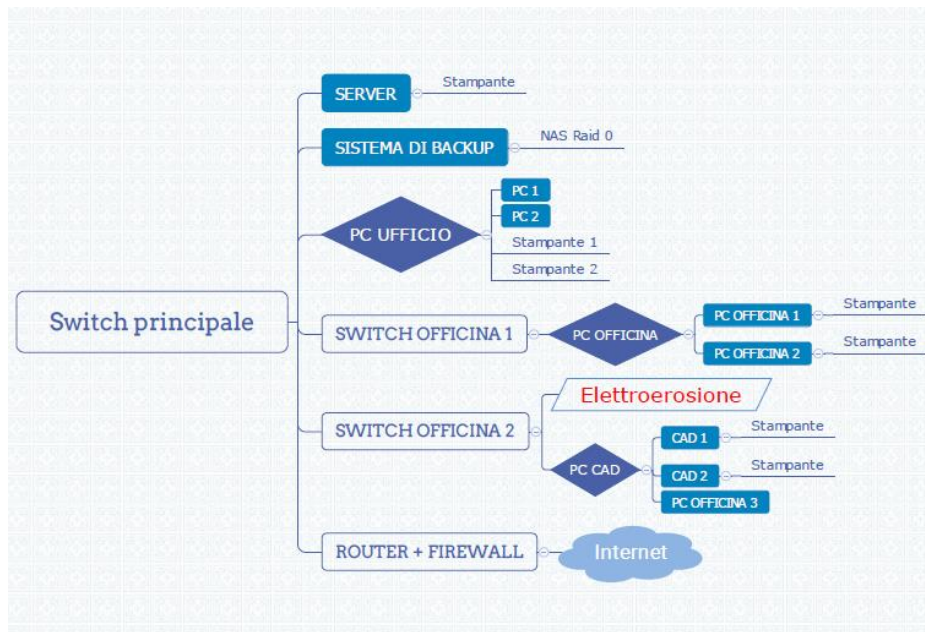
Vista frontale del bene installato in Azienda



Visualizzazione interconnessione con il sw produzione



Schermata del software apposito installato sul computer dedicato alla macchina e dotato di accesso remoto per il costruttore per telediagnostici



Rappresentazione dei flussi di materiali e/o materie prime e semilavorati e informazioni che vanno a definire l'integrazione della macchina/impianto nel sistema produttivo dell'utilizzatore