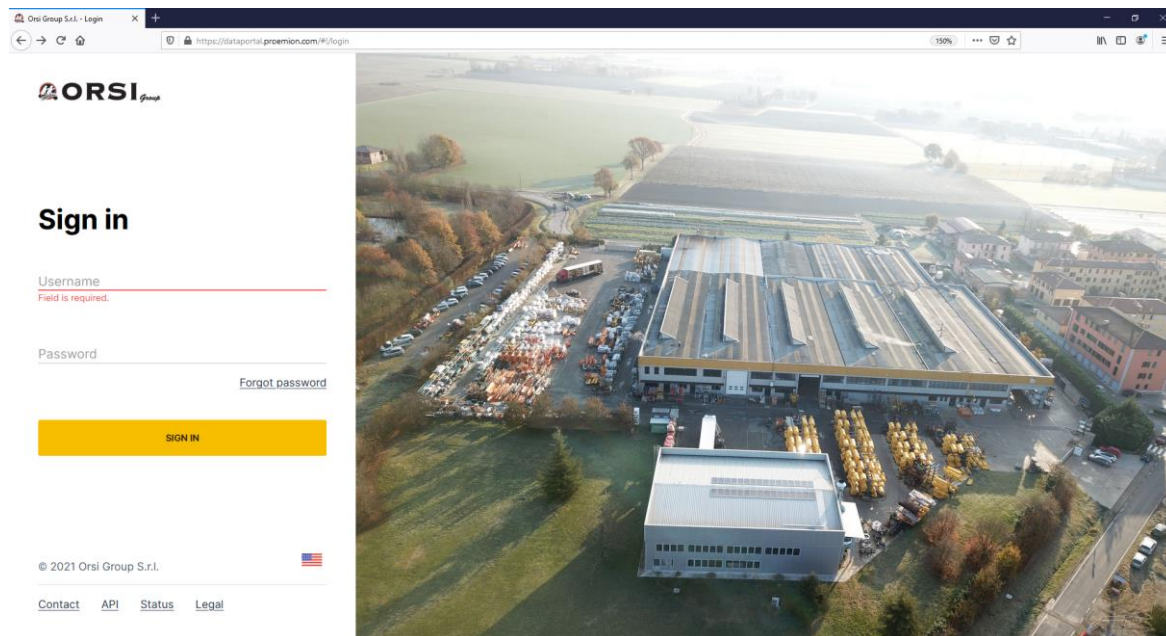


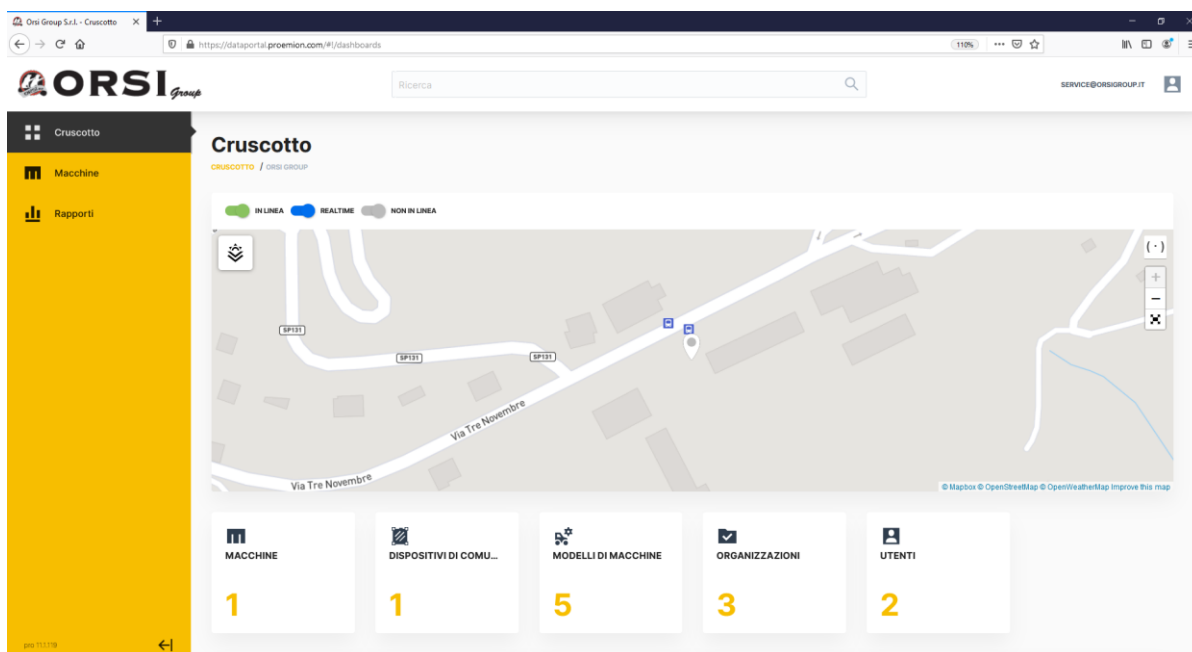
ORSI Group

QUICK START PORTALE AGRICOLTURA 4.0

Al sito si accede dall'URL <https://dataportal.proemion.com/>



Accedendo con le proprie credenziali appare la schermata iniziale con il riassunto di tutte le macchine gestite.

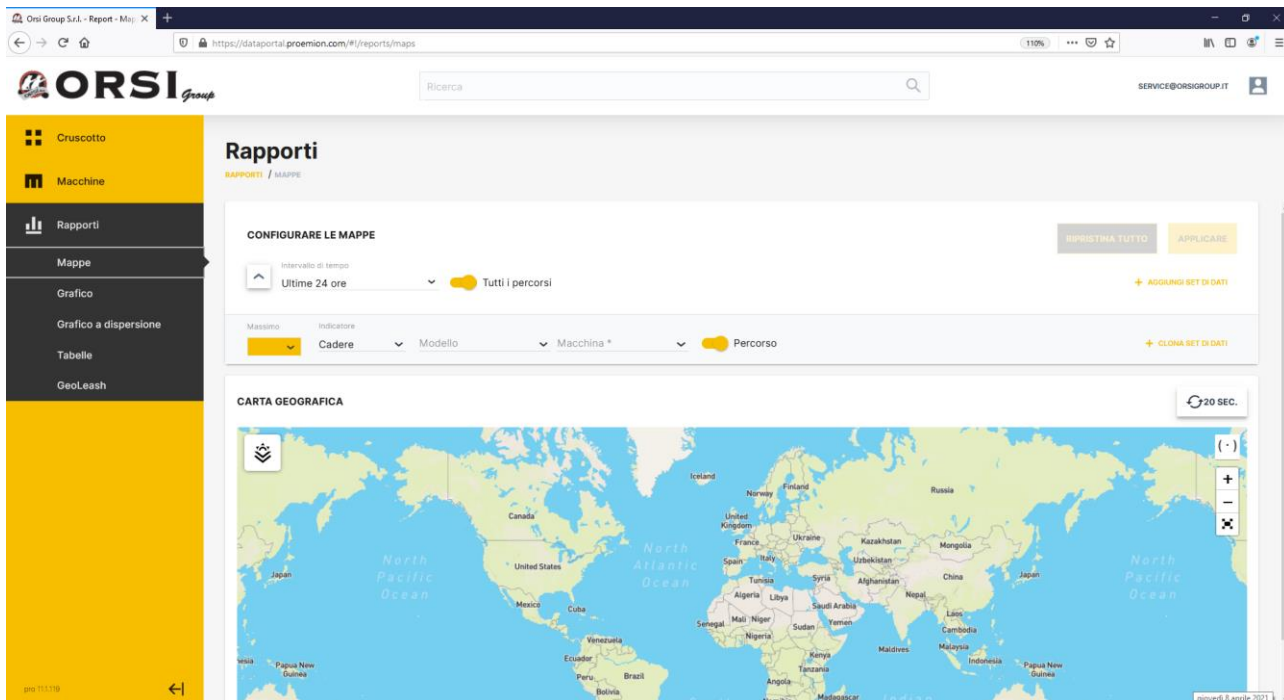


Sul menù di sinistra è possibile navigare tra le varie funzionalità consentite all'utente:

- CRISCOTTO: riassunto della flotta di macchine in gestione.
- MACCHINE: elenco di tutte le macchine in gestione.
- MANUTENZIONE: indicazioni relative agli interventi di manutenzione programmati per ogni macchina.
- RAPPORTI: elaborazione dei dati storici e relativa visualizzazione in mappe, grafici, tabelle.

VISUALIZZAZIONE STORICO POSIZIONI SU MAPPA

Navigando in RAPPORTI → Mappe è possibile visualizzare il percorso e l'ultima posizione della macchina selezionata.



È possibile definire il periodo di interesse agendo sul campo "intervallo di tempo":

	RELATIVO	ASSOLUTO	RELATIVO	ASSOLUTO
Da adesso			00 00 : 00	23 59 : 59
Quantità	1		04/08/2021	04/08/2021
Unità			Mo Tu We Th Fr Sa Su	Mo Tu We Th Fr Sa Su
Giorno			APR 1 2 3 4 5 6 7 8 9 10 11 12 13 14 15 16 17 18 19 20 21 22 23 24 25 26 27 28 29 30	APR 1 2 3 4 5 6 7 8 9 10 11 12 13 14 15 16 17 18 19 20 21 22 23 24 25 26 27 28 29 30
	Ultimi 5 minuti Ultima ora Ultime 24 ore Ultime 48 ore	Ultimi 7 giorni Ultimi 30 giorni Ultimi 90 giorni Last 365 days	Oggi Ieri Ieri e oggi Settimana corrente Settimana precedente	Mese corrente Mese precedente Current year Previous year
	ANNULLA	APPLICARE	ANNULLA	APPLICARE

RELATIVO si riferisce da oggi a un intervallo di tempo nel passato.

ASSOLUTO può definire un intervallo di tempo con una ora ed una data di inizio ed una ora e data di fine nel passato.

Stesso concetto vale per la creazione di grafici, bisogna solo selezionare negli appositi campi della macchina il “segnale” che si vuole graficare (ad esempio Temperatura Olio).
È possibile anche definire il colore ed il tipo di linea per ciascun segnale del grafico.

ESEMPIO DI TRACKING E GRAFICO TEMPERATURA OLIO:

